

**Estructura Básica Alineada a la Misión.-** La SENAMI, para el cumplimiento de su misión y responsabilidades, gestiona procesos internos y está conformada por:

## **1. PROCESOS GOBERNANTES:**

- 1.1. DIRECCIONAMIENTO ESTRATÉGICO DE LA DEFINICIÓN Y EJECUCIÓN DE LAS POLÍTICAS MIGRATORIAS.
- 1.2. GESTIÓN ESTRATÉGICA DE LA DEFINICIÓN Y EJECUCIÓN DE LAS POLÍTICAS MIGRATORIAS.

## **2. PROCESOS AGREGADORES DE VALOR:**

### **2.1 SUBSECRETARIA DE CIUDADANIA, SOLIDARIDAD Y PARTICIPACIÓN**

- 2.1.1 Gestión de Apoyo a Personas Migrantes y su Familia
- 2.1.2 Gestión de Apoyo y Desarrollo a la Inversión
- 2.1.3 Gestión de Asuntos Culturales del Migrante

### **2.2 SUBSECRETARIA DE POLITICA MIGRATORIA INTERNACIONAL**

- 2.2.1 Gestión de Asuntos Bilaterales y Multilaterales
- 2.2.2 Gestión de Apoyo y Protección a Ecuatorianos en el Exterior

## **3. PROCESOS HABILITANTES:**

### **3.1 PROCESOS HABILITANTES DE ASESORÍA**

- 3.1.1 Gestión de Asesoría Jurídica
- 3.1.2 Gestión de Auditoría Interna
- 3.1.3 Planificación Institucional
- 3.1.4 Comunicación Social

### **3.2 PROCESOS HABILITANTES DE APOYO**

- 3.2.3 Gestión de Recursos Humanos
- 3.2.3 Gestión Administrativa
- 3.2.3 Gestión Financiera

## **4. PROCESOS DESCONCENTRADOS**

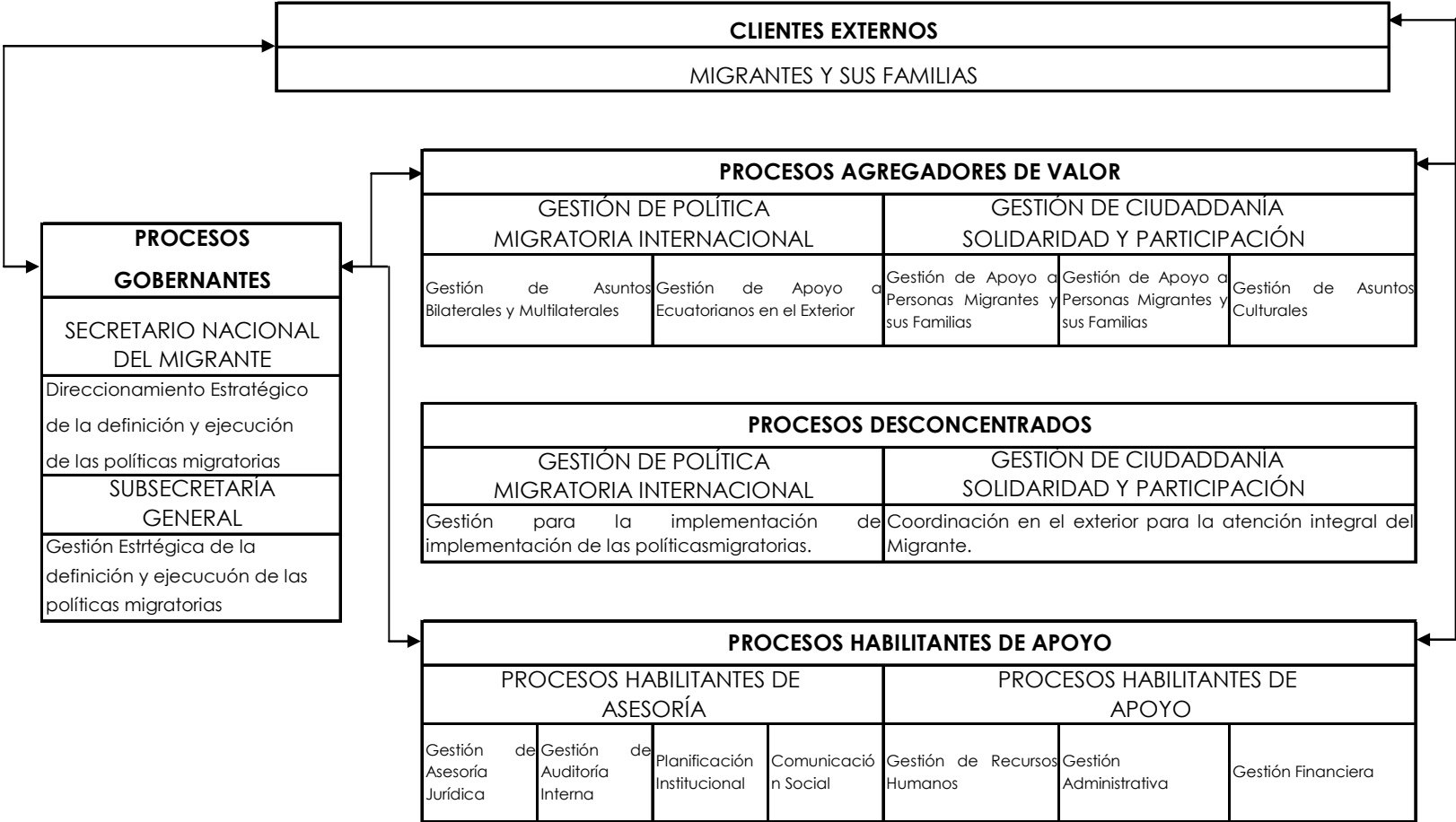
- 4.1. GESTIÓN TÉCNICA PARA LA IMPLEMENTACIÓN DE LAS POLÍTICAS MIGRATORIAS (SUBSECRETARIAS REGIONALES DEL AUSTRO Y DEL LITORAL).
- 4.2. COORDINACIÓN EN EL EXTERIOR PARA LA ATENCIÓN INTEGRAL DEL MIGRANTE – (REPRESENTACIONES EN ESTADOS UNIDOS, ESPAÑA, ITALIA Y VENEZUELA)

**Representaciones Gráficas.-** Se definen las siguientes representaciones gráficas:

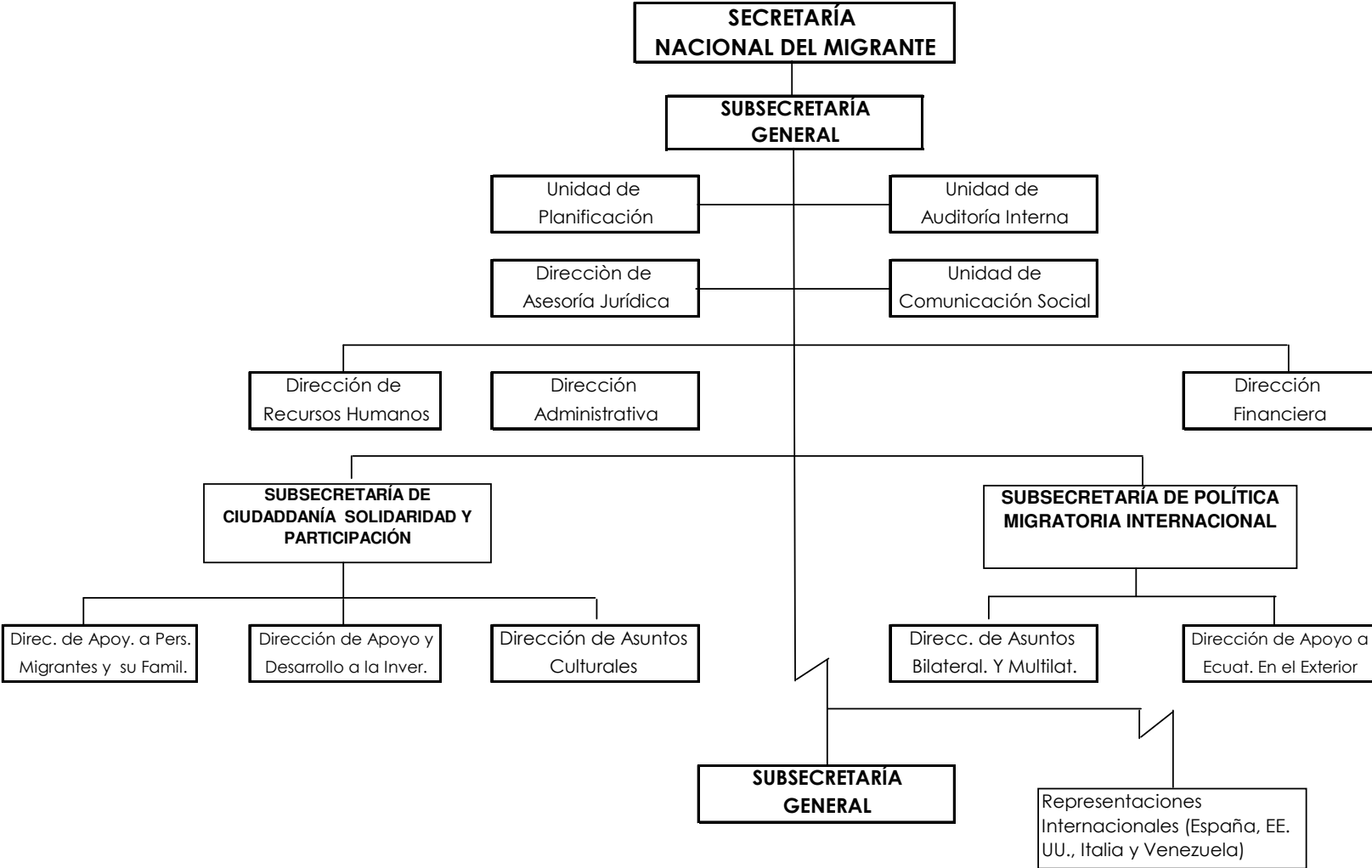
### 1. CADENA DE VALOR



**2. MAPA DE PROCESOS**



**3. ESTRUCTURA ORGÁNICA SENAMI**



#### 4. ESTRUCTURA DE LAS SUBSECRETARÍAS REGIONALES

